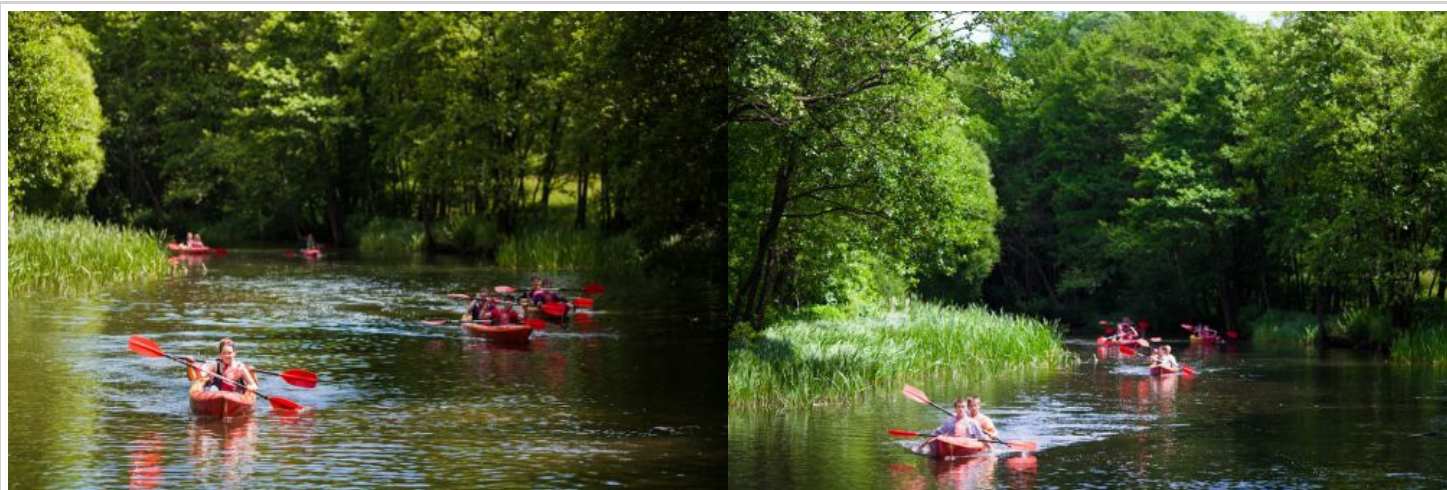


www.ekajaki.pl
ul. Strażacka 21
77-124 Parchowo
woj. Pomorskie

tel. + 48 510 808 333 - wynajem, rezerwacje, spływy
Gadu Gadu: 791845
Skype: ekajaki
e-mail: info@ekajaki.pl

Mój pierwszy raz w kajaku

Trudność szlaku:	łatwy
Rzeka:	Słupia
Start:	Parchowo
Zakończenie:	Bylina
Długość:	6 km
Czas spływu:	3 h
Ilość przenosek stałych:	brak
Preferowany sprzęt:	jedynki, dwójki, kanadyjki
Minimalna liczba uczestników:	8 osób



Opis

Jeśli nigdy nie pływałeś rzeką ? Jeśli nie wiesz czy Twoje dziecko wysiedzi w kajaku cały spływ ? Jeśli nie wiesz czy Twoja żona, dziewczyna, mąż, chłopak, teściowa, teść - polubi taką formę aktywnego wypoczynku na łonie natury ? To właśnie jest odcinek dla Ciebie. Rzeka płynie leniwie, przeszkód w rzece brak, przepiękne jezioro Żukowskie i to wszystko w nieco ponad 2 godziny spływu. Na tym odcinku poznasz podstawy pływania kajakiem - będą drzewa, które trzeba ominąć, będą miejsca gdzie trzeba będzie przepłynąć pod konarami

Po tym spływie będziesz mógł ocenić czy to jest to, co tygrysy lubią najbardziej. Pierwsze przetarcie na rzece za Tobą ! Czas poszukać czegoś dłuższego i trochę trudniejszego lub sięść dalej oglądać telewizję ;-)

CENA SPŁYWU ZA OSOBĘ

- osoba w kajaku dwuosobowym: 70zł/osobę
- osoba w kajaku jednoosobowym turystycznym: 80zł/osobę
- osoba w kajaku jednoosobowym górskim: 90zł/osobę

CENA ZAWIERA

- miejsce w kajaku polietylenowym
- kamizelkę asekuracyjną lub ratunkową
- wiosło symetryczne Dr Kajak
- transport kajaków na początek i po zakończeniu spływu
- mapkę spływu (wersja PDF)
- miejsce na pozostawienie samochodu
- ubezpieczenie NNW
- worek wodoodporny (jeden na kajak)
- transport kierowców do samochodów po zakończeniu spływu
- fartuch kajakowy (tylko kajaki jednoosobowe)