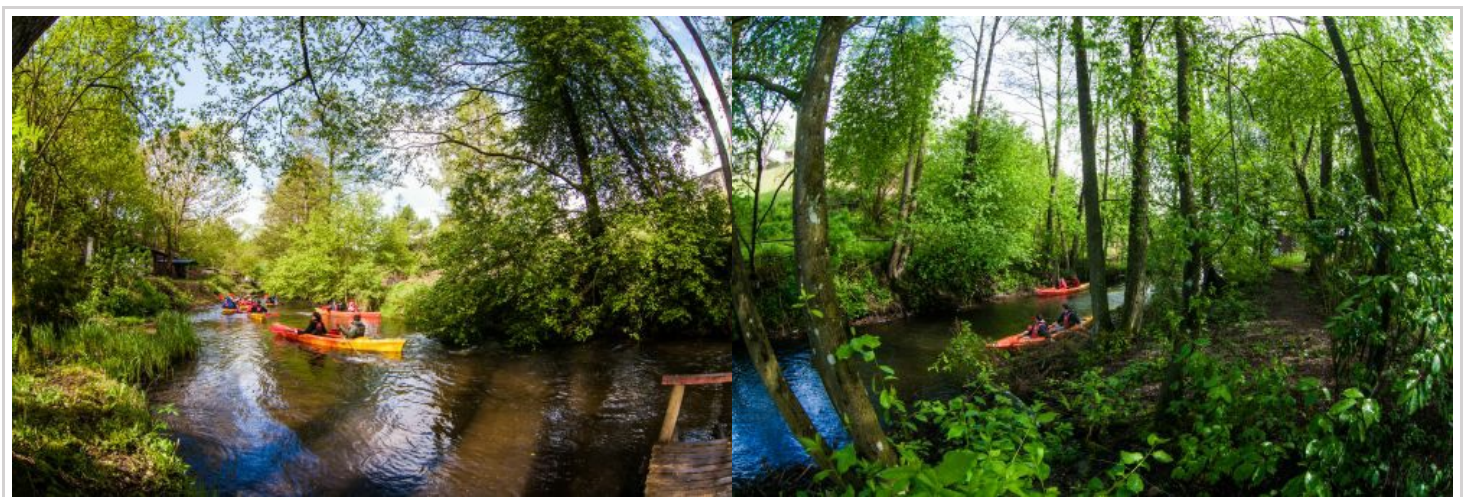


www.ekajaki.pl  
ul. Strażacka 21  
77-124 Parchowo  
woj. Pomorskie

tel. + 48 510 808 333 - wynajem, rezerwacje, spływy  
Gadu Gadu: 791845  
Skype: ekajaki  
e-mail: info@ekajaki.pl

## Zbrzyca i Brda - spływ rodzinny

Trudność szlaku:	łatwy
Rzeka:	Zbrzyca
Start:	Kaszuba
Zakończenie:	Mylof
Długość:	46 km
Czas spływu:	4 dni
Ilość przenosek stałych:	1
Preferowany sprzęt:	jedynki, dwójki, kanadyjki



Klasyk spływów kajakowych. Zaplanowana na cztery spokojne dni spływu trasa obejmuje najpiękniejszy z dopływów Brdy - Zbrzycę oraz środkowy odcinek Brdy. Doskonale nadaje się dla osób, które dopiero rozpoczynają swoją przygodę z kajakarstwem lub planują zabrać ze sobą całą rodzinę.

Szlak ten jest bezpieczny, popularny i dobrze zagospodarowany, dobrze oznakowany, pozbawiony przeszkód i przenosek. Nie ma tu dużych jezior, bystrzy, drzew zatopionych w nurcie i innych utrudnień. Po drodze liczne pola biwakowe i stacje kajakowe, a miejscowości takie, jak Swornegacie oferują również liczne atrakcje, punkty gastronomiczne i szeroką gamę usług turystycznych. Niemal cała trasa prowadzi przez majestatyczny, rozległy, pachnący żywicą kompleks Borów Tucholskich, będących Światowym Rezerwatem Biosfery UNESCO.

Na szlaku znajduje się również Park Narodowy "Bory Tucholskie", chroniący unikalną przyrodę tego obszaru. Spływ kończy się w Mylofie, przy najstarszej zaporze wodnej i największej pstrągarni w Polsce.